

## TAITH GERDDED 1

### Gerddi'r Cnap

Lakeside, Y Cnap, Y Barri, CF62 6YU

Cyfeillion Gerddi'r Cnap  @theknapgardensbarry

Trafnidiaeth gyhoeddus - Gwasanaethau bws drwy The Parade, taith gerdded 10m a Broad Street, taith gerdded 500m o'r Parc.

Y cyswllt trên agosaf yw gorsaf Tref y Barri, tua 500m i ffwrdd.

Mae maes parcio helaeth am ddim yn Nheras Ceir y Cnap 100m i ffwrdd a hefyd y tu ôl i'r siopau coffi mae maes parcio Bryn y Môr, lle gallwch gael mynediad i'r parc gyferbyn â'r siopau coffi. Mae mynedfeydd o amgylch y parc.



#### Gwybodaeth Ddefnyddiol

- Elyrch, Hwyaid, Gwyddau
- Gwasanaethau Bysys Lleol
- Siopau Coffi
- Traeth Cerrig Mân
- Parc Sgleffyrddio, Syrffio a Hwylfyrddio
- Golygfeydd dros y Sianel
- Gwaherddir cŵn o'r traeth yn ystod yr haf
- Teras parcio Ceir y Cnap
- Ffordd i Faes Awyr Rhyngwladol Caerdydd
- Dewis o welyau blodau a blodau gwyllt
- Toiledau hygrych
- Fila Rufeinig
- Llwybr Arfordirol Cymru
- Mynediad i gadeiriau olwyn



Promenâd y Cnap a'r traeth cerrig mân.



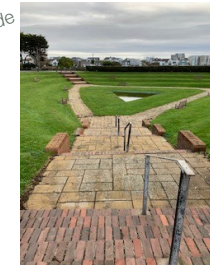
Mae llawer o fannau gwyrdd i chi eistedd a chael picnic neu ddarllen llyfr yn yr haul.



Grisiau i'r Promenâd.



Gerddi'r Cnap



Mae 3 mynedfa i Erddi'r Cnap, ac mae pwll siâp triogl yn y canol. Mae gan bob un o'r 3 mynedfa risiau i lawr i'r pwll, 1 gyda chanllaw.

Llogi Cychod (yn ystod yr haf)



Promenâd y Cnap a'r traeth cerrig mân.

Mae 10 mainc o amgylch y pwll felly mae digon o lefydd i gael picnic. Dylid bod yn ofalus wrth gerdded o amgylch y pwll gan y gall y slabiau fynd yn llithrig pan fyddant yn wlyb.



Ar hyd ochr y traeth mae 2 loches a all fod yn ddefnyddiol os yw'n heulog iawn neu'n bwrw glaw.

Mae mynedfeydd o amgylch Llyn y Cnap. Mae'r mynedfeydd ar ochr yr harbwr yn wastad heb unrhyw risiau, mae grisiau wrth holl fynedfeydd ochr y traeth. Mae llwybr congrid gwastad yr holl ffordd o amgylch y parc gyda digon o feinciau i eistedd a mwynhau golygfeydd anhygoel y llyn gyda'i fywyd gwyllt a blodau gwyllt anhygoel a llawer o goed.



Mae gan rai o'r mynedfeydd lethr bach ond mae'n bosibl eu defnyddio. Mae nant hyfryd yn llifo o ben y parc i lawr drwy'r parc ac i mewn i'r llyn.

Dylai'r daith gerdded o amgylch y llyn ar gyflymder hamddenol, gan aros nawr ac yn y man i edmygu'r bywyd gwyllt a golygfeydd y môr gymryd tua 30 munud i awr (yn dibynnu ar eich cyflymder cerdded).

Mae lluniaeth ar gael yn y caffis ar hyd pen y parc. Mae toiledau hefyd ar gael yn y maes parcio ger y traeth.



Gadewch Erddi Llyn y Cnap a chroesi'r brif ffordd gan gerdded i'r dde o'r siopau coffi ac o dan y bont tuag at Barc Romilly. Byddwch yn ofalus o'r: Palmant o gwmpas y parc, gan ei fod yn anwastad lle mae'r coed.



## TAITH GERDDED 2

### Parc Romilly

Romilly Park Road, Y Barri, CF62 6RN

Cyfeillion Parc Romilly [f](#)@romilypark

#### Gwybodaeth Ddefnyddiol

- Siopau coffi gerllaw
- Parc Rhestredig CADW Gradd II
- Bwytai o fewn 5 munud
- Croeso i Gŵn
- Arddangosfeydd blodau tymhorol
- Toiledau hygrych
- Gorsaf Drenau'r Barri
- Ardal goediog gydag enghreifftiau gwych o goed nodedig.

Mae gathiau mynedfeydd ar y ffordd o amgylch y parc. Mae toiledau cyhoeddus a ffynnon ddŵr yn y parc.

Mae llwybr concriid cymharol wastad ar y lawntiau ond gall fod ychydig yn anwastad mewn mannau, ac mae llawer o goed a blodau gwyllt. Mae twnnel helyg heibio'r toiledau a'r ffynnon ddŵr.



Mae digon o feinciau yn y parc, a llochesi gyda seddau y tu mewn iddynt, sy'n ddelfrydol ar gyfer diwrnodau heulog a glawog.

Yng nghanol y parc mae cyrtiau tennis gyda meinciau.



Grisiau'r lawnt fowlio



Gweld tuag at y cyrtiau tennis



Mae Cyril The Squirrel yn ap coed sydd ar gael ar App Store



Mae meithrinfa ac ardal chwarae i blant hefyd yn y parc.

I gyrraedd y lefel nesaf uwchben y cyrtiau tennis mae 14 o risiau yn eich arwain at y lawnt fowlio sydd mewn lleoliad prydferth iawn ac sydd â'i gysgod ei hun gyda seddau'n edrych dros y cyrtiau tennis.

#### O'r fan hon mae gennych 2 DDEWIS

Wrth gerdded yn eich blaen fe welwch 2 lwybr. Mae un yn llwybr gwastad eang sy'n parhau o amgylch y parc mae'r llall yn gulach ac yn igam-ogamu hyd at ben y parc ac i allanfa.

## LLWYBR ①

Mae'r llwybr culach, mwy serth ychydig yn anwastad a gall fynd yn llithrig dan draed os yw'n wlyb, ond mae golygfeydd gwych o'r parc cyfan o'r fan honno ac mae'n werth ei ddilyn os yw'n ddiogel i wneud hynny. Mae yna hefyd ardal goediog hyfryd ar y top gyda llawer o goed nodedig i'w gweld a gwybodaeth i'w darllen am y coed hyfryd.



## LLWYBR ②

Dyma'r llwybr gwastad llydan sy'n parhau o amgylch y parc ac sydd â maes chwarae i blant i'r dde.



Gallai'r daith gerdded o amgylch y parc gymryd hyd at awr yn dibynnu ar eich cyflymder a sawl gwaith y stopiwch. Mae digon i'w weld yma felly mae'n werth ei ddilyn.

Wedi i chi gerdded o amgylch y parc ac yn ôl i'r fynedfa ger y bloc toiledau gallwch gerdded yn ôl o dan y bont ac yn ôl i Lyn y Cnap.

## BRO MORGANNWG

### TEITHIAU CERDDED YM MHARCIAU'R BARRI



Teithiau cerdded dymunol o amgylch parciau'r Barri. Yn addas at bob oed a gallu.



Pleasant walks around parks in Barry. Suitable for all ages and abilities.

